

Brandregler for vindspærre og facadebeklædninger

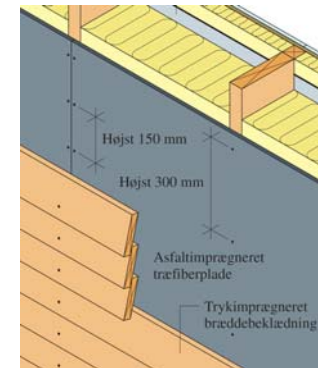
Bjarne Lund Johansen

TRÆINFORMATION

Brandregler - udvendige beklædninger

Vindspærre – énfamiliehuse, rækkehuse, sommerhuse op til 2 etager, samt øvrige bygninger i 1 etage

- Ingen krav

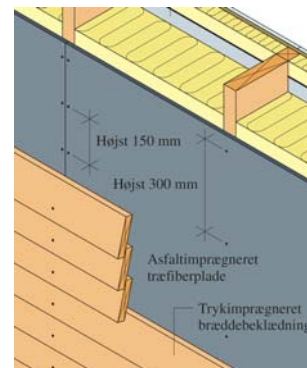


TRÆINFORMATION

Brandregler - udvendige beklædninger

Beklædning – énfamiliehuse, rækkehuse, sommerhuse op til 2 etager, samt øvrige bygninger i 1 etage

- Klasse K₁ 10 D-s2,d2 [klasse 2 beklædning]



TRÆINFORMATION

Brandregler - udvendige beklædninger

Beklædning – énfamiliehuse, rækkehuse, sommerhuse op til 2 etager

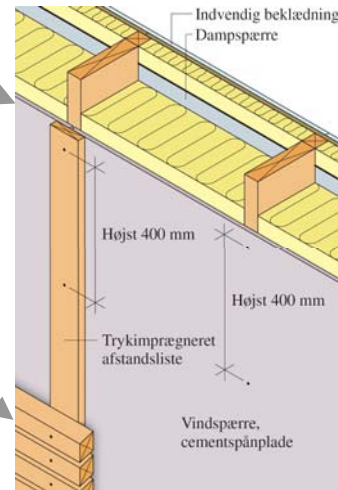
- Klasse K₁ 10 B-s1,d0 [klasse 1 beklædning]
- +
- Regnskærm – materiale klasse D-s2,d2 [klasse B materiale]

TRÆINFORMATION

Brandregler - udvendige beklædninger

Klasse 1 beklædning

+ regnskærm af materiale klasse D-s2,d2 [klasse B materiale]



TRÆINFORMATION

Brandregler - udvendige beklædninger

Vindspærre – etagehuse

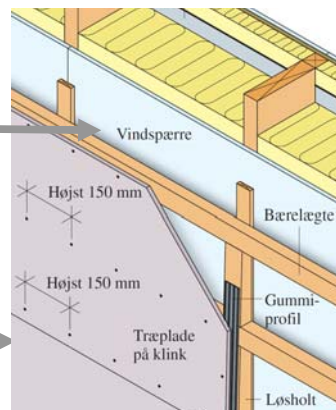
- Klasse K_1 10 B-s1,d0 [Klasse 1 beklædning] med udvendig beklædning af klasse A materiale

TRÆINFORMATION

Brandregler - udvendige beklædninger

Beklædning – etagehuse

- Klasse A materiale + vindspærre klasse 1 beklædning



Klasse A materiale

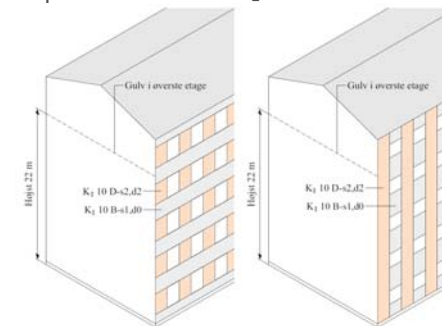
TRÆINFORMATION

Brandregler - udvendige beklædninger

Beklædning – etagehuse

Lempelse: Ca. 20% af beklædningen

- Klasse K_1 10 D-s2,d2 [klasse 2 beklædning]



TRÆINFORMATION

Brandregler - udvendige beklædninger

Beklædning – sprinklet etagehuse op til 2 etager

- Klasse K₁ 10 D-s2-d2 [klasse 2 beklædning]

TRÆINFORMATION

Brandregler

TRÆ 66 Brandkrav



TRÆINFORMATION